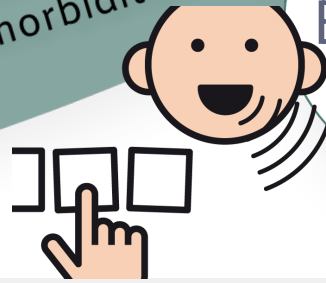


## Logopädie / Unterstützte Kommunikation (UK)

Arbeitest du mit Kindern mit kognitiver Beeinträchtigung und/oder komplexer Sprach-/Kommunikationsstörung assoziiert mit einer anderen Komorbidität?



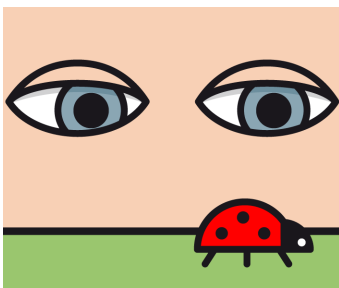
Abklärung und Beratung in der Logopädie

Das Kind, mit dem ich arbeite, spricht nicht, zeigt wenig Reaktion oder besondere Verhaltensweisen auf meine Angebote: Wie kann ich das Kind abholen?

Das Kind verweigert die Mitarbeit bei den mir vorliegenden standardisierten Testverfahren: Wie kann ich das Kind bezüglich Sprache und Kommunikation gezielt und entwicklungsorientiert abklären? Meine zeitlichen Ressourcen, mich in einen neuen, so komplexen Fall einzuarbeiten, sind beschränkt. Ich wäre froh um Unterstützung bei der Abklärung und der Therapieziel-Ableitung.

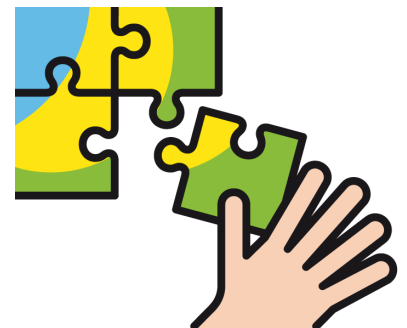
Unterstützte Kommunikation könnte meinem Kind helfen sich auszudrücken: Was ist meine Aufgabe als Logopädin?

Wo beginnt oder wo endet Sprachförderung oder Sprachtherapie bei Kindern mit komplexen Sprachstörungen und kognitiver Beeinträchtigung?



**Melde dich für einen individuellen Beratungstermin an!**

(siehe Rückseite)



## Abklärung und Beratung in der Logopädie / Unterstützten Kommunikation (UK)

Die Therapie der Sprachentwicklung bei Kindern, die im integrativen Setting beschult werden, erfordert eine systematische und zielgerichtete logopädische Diagnostik.

Fachwissen zu Entwicklungsverläufen, Grundwissen über spezifische Behinderungsbilder und Beeinträchtigungen in den Bereichen Motorik, Wahrnehmung etc. sowie Kenntnisse über Veränderungen im Spracherwerb ohne/mit wenig Lautsprache sind Voraussetzungen. In der Regelschule übliche sprachtherapeutische Testverfahren und therapeutische Methoden greifen hier häufig zu kurz.

Mit dem Angebot **Abklärung und Beratung Logopädie/UK** besteht die Möglichkeit, sich für eine zielgerichtete, individuelle logopädische Abklärung des integrativ beschulten Kindes, punktuelle Beratungen oder eine längerfristige Begleitung von Logopädinnen im Regelschulbereich anzumelden.

### Interessiert?

- Melde dich mit deinem Anliegen bei der untenstehenden Mail-Adresse
- Zusammen werden Fragestellung und Ziel der Beratung/Abklärung geklärt
- die zuständige Logopädin der HPSW erstellt eine Offerte z.H. der Schulleitung/Fachstelle Sonderpädagogik
- nach Genehmigung beider Seiten kommt der Auftrag zustande



\*\*\*\*

LOGIN

### Zuständig:

Madlen Hohlwegler, Logopädin MAS, HPS Wetzikon  
m.hohlwegler@hpswetzikon.ch

### Zielpersonen:

Logopädinnen und Logopäden